



3 typy žlabů:

- ACO SELF® EuroSelf**
- ACO SELF® mini**
- ACO SELF® maxi**

Určen pro odvodnění:

- **domovních vchodů**
- **vjezdů**
- **garáží**
- **teras**

kde zajišťuje dokonalý odvod vody.

Velice variabilní stavebnicový systém nabízí vedle standardních prvků i další, jako jsou čela, vpusti s pachovým uzávěrem apod., které umožňují tvorbu systému dle konkrétních požadavků.

ACO SELF®

Perfektní program pro dům a zahradu

Vlastnosti systému:

- **osobními vozy možno pojezdět**
- **vysoce funkční a estetické odvodnění**
- **snadná instalace**
(možno zabudovat svépomocí)
- **nízká váha**
- **odolnost vůči olejům, benzínu, mrazu a zimnímu posypu**
- **hladký vnitřní povrch zaručuje rychlý odtok vody i při větším návalu**
- **má vynikající hydraulické a samočistící schopnosti**



ACO SELF® liniové odvodnění, osobními vozy možno přejíždět

ACO SELF® EuroSelf® (Euroline®)

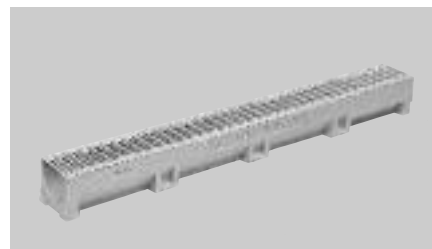
- standardní řešení

Žlab z polymerického betonu s krycím roštem, průtočným profilem ve tvaru písmene V a bezpečnostní SF drážkou pro případné vytmelení spojů žlabů.

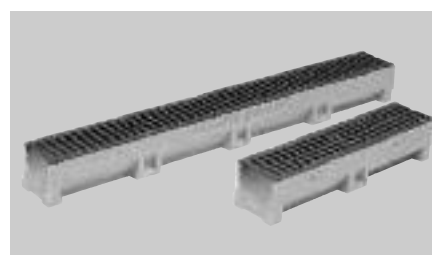
výrobek	sv. šířka	stav. délka	stav. šířka	stav. výška	ks/ pal.	obj. č.	Kč/ ks
Self®EuroSelf	cm	cm	cm	cm			
rošt, pozink. ocel, aretace							
žlab 100 cm*	10	100	11,8	9,7	60	406546	640
žlab 50 cm	10	50	11,8	9,7	48	38702	480
žlab 100 cm s integrovaným PVC nátrubkem DN 100	10	100	11,8	9,7	48	38701	805
vpust s košem	10	50	11,8	30,0	12	38703	1 870
rošt, litina GGG, aretace							
žlab 100 cm*	10	100	11,8	10,0	60	406548	1 320
žlab 50 cm	10	50	11,8	10,0	48	38707	730
žlab 100 cm s integrovaným PVC nátrubkem DN 100	10	100	11,8	10,0	48	38706	1 499
vpust s košem	10	50	11,8	30,0	12	38708	2 240

Poznámka: * předtvarování pro svislý odtok DN 100

Příslušenství		
čelo		100
čelo s nátr. DN 100		320
sifon žlab		360
sifon vpust		440
nátrubek DN 100		90
háček na rošty		363




Žlab s aretovaným pozinkovaným roštem



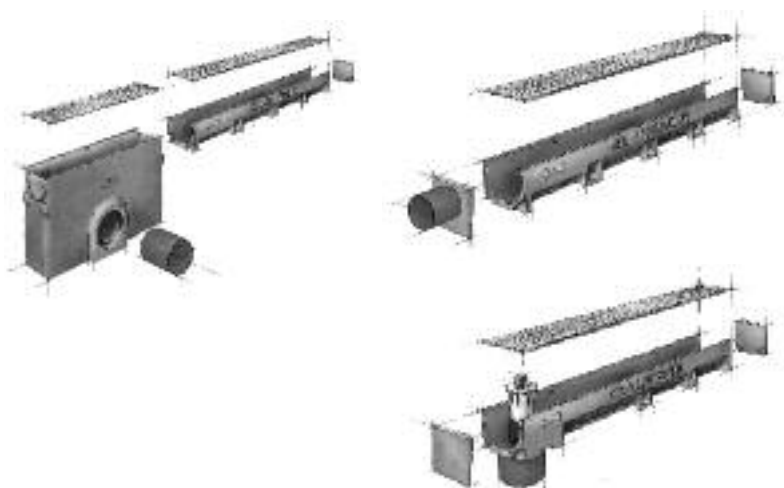
Žlab s aretovaným litinovým roštem



Vpust s aretovaným litinovým roštem, košem na hrubé nečistoty a výtokem DN 100

2
 Žlab vhodný pro odvodnění běžně velkých ploch v okolí rodinných domků a ostatních neveřejných staveb.

Napojení systému



Příslušenství

ACO SELF® liniové odvodnění, osobními vozy možno přejíždět

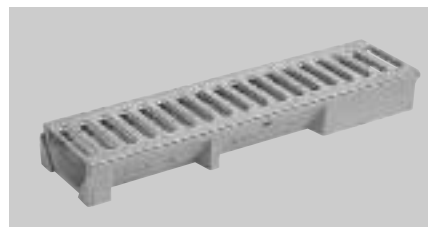
ACO SELF® mini - žlab s nízkou stavební výškou

výrobek	sv. šířka	stav. délka	stav. šířka	stav. výška	kg/ ks	ks/ pal.	obj. č.	Kč/ ks
Self® super mini	cm	cm	cm	cm	ks	pal.	č.	ks
rošt, pozink. ocel, aretace								
žlab 100 cm	10	100	13	5,6	5,8	60	401206	640
žlab 50 cm*	10	50	13	5,6	2,9	60	401207	480

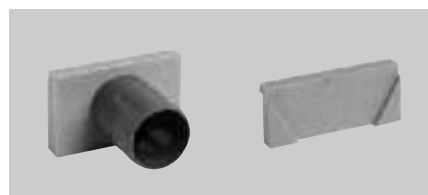
Příslušenství								
čelo					0,2	300	401235	100
čelo s nátr. DN 60					0,4	100	401236	320
sífon žlab			12		0,1		35565	360
háček na rošty					0,25		01290	363

Poznámka: * předtvarování pro svislý odtok DN 80 / DN 100

Žlab vhodný pro odvodnění míst, kde je malé množství vody, nebo tam, kde je z důvodu zabudování požadována nízká stavební výška žlabu.



Žlab s aretovaným pozinkovaným roštem



Příslušenství

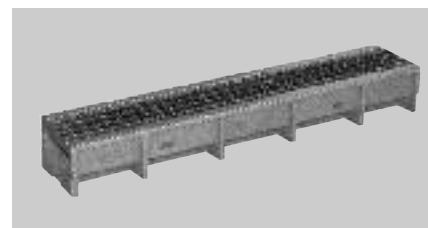
ACO SELF® maxi

Odvodňovací žlab z polymerbetonu Vnější šířka 20 cm, světlá šířka 15 cm

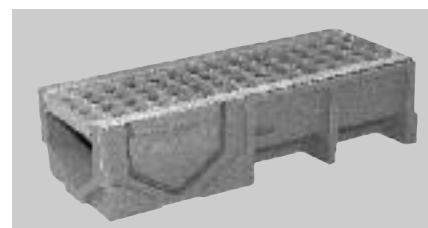
Self Maxi	stav. délka	stav. šířka	stav. výška	kg/ ks	obj. č.	Kč/ ks
díl 100 cm	100.0	20.0	13	12.7	76094	850
díl 50 cm ***)	50.0	20.0	13	6.6	76095	690

Rošty pro Self Maxi jsou pojezdové pro osobní motorová vozidla

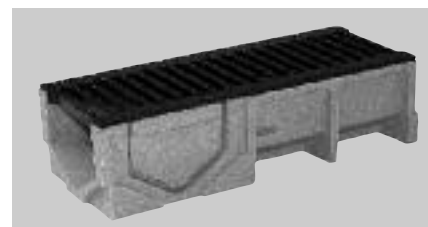
rošt mřížkový Zn 30 x 30 mm	100.0	20.0		5.8	61850	800
rošt mřížkový Zn 30 x30 mm	50.0	20.0		2.8	03878	570
rošt z tvárné litiny	50.0	19.8		4.1	03611	450



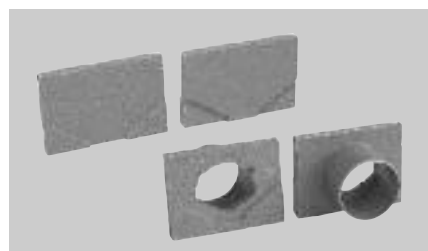
ACO Self® maxi žlab 100 cm



ACO Self® maxi žlab 50 cm s mřížkovým roštem



ACO Self® maxi žlab 50 cm s litinovým roštem



Příslušenství

Příslušenství

	kg/ ks.	obj. č.	Kč/ ks
čelní stěna	1.2	76096	230
čelní stěna s PVC nátrubkem DN 100	1.4	76097	320
aretace pro mřížkový rošt	0,2	03651	110
aretace pro litinový rošt	0,2	03652	70

* Žlab s předtvarováním pro výtok DN 100.

**) Žlab s postranním předtvarováním pro křížové, rohové a T - spoje.

Ceny jsou bez DPH.

Žlab vhodný pro zachycení rychle tekoucí vody (např. šikmé vjezdy do garáží).

ACO SELF® bodové odvodnění, osobními vozy možno přejíždět

Dvorní vpust (i pro zahrady) s krycím roštem

výrobek	sv. šířka cm	stav. délka cm	stav. šířka cm	stav. výška cm	kg/ ks	ks/ pal.	obj. č.	Kč/ ks
dvorní vpust, ocel pozink.								
uzávěr pachů a nádoba		25,0	25,0	35,0	14,0		01581	1 640
vpust grafit. litina (GGG)								
uzávěr pachů a nádoba		25,0	25,0	36,0	19,0		01552	2 450

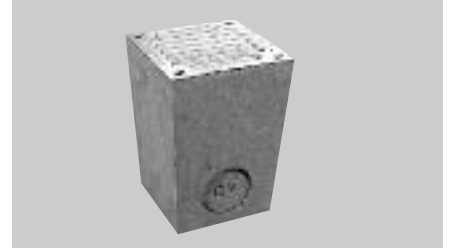
Nástavba pro dvorní vpust

nástavba		25,0	25,0	20,0	5,7		02102	720
----------	--	------	------	------	-----	--	-------	------------

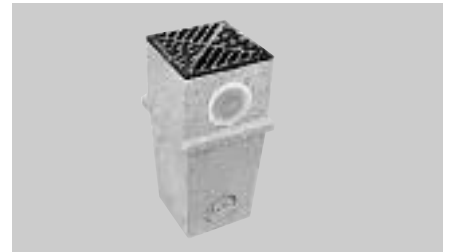
Bodová vpust pro napojení střešního svodu 2 dílná, s krycím roštem

bodová vpust, ocel pozink.							01581+02102	
uzávěr pachů a nádoba		25,0	25,0	55,0	19,7			2 350
bodová vpust grafit. litina (GGG)							01552+02102	
uzávěr pachů a nádoba		25,0	26,0	55,0	24,7			3 170

Ceny jsou bez DPH.



Dvorní vpust s krycím roštem, ocel pozink., s nádobou z plastu, s předtvar. pro nátrubky DN 100 a vyjímatelným uzávěrem pachů

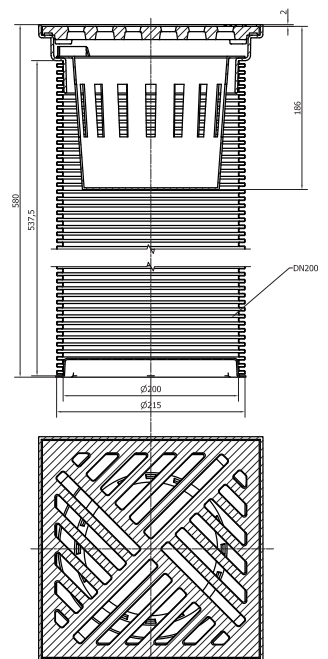
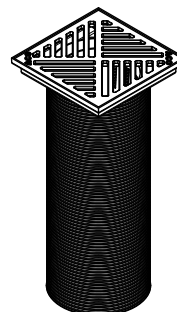


Bodová vpust pro napojení střešního svodu, rošt litina s jím. nádobou z plastu, s předtvar. pro nátrubky DN 100, s vyjímatelným uzávěrem pachů, s předtvar. DN 100 pro napojení střešního svodu

ACO SELF® bodová vsakovací vpust

	stav. délka cm	stav. šířka cm	stav. výška cm	kg/ ks	ks/ pal.	kg/ pal.	obj. č.	Kč/ ks
bodová vsakovací vpust s litinovým roštem	25	25	58	4,5	24	108	406481	1 640

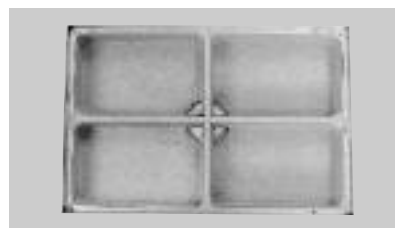
Bodová vsakovací vpust s litinovým roštem a plastovou perforovanou trubkou, vhodná pro jímání a následně vsakování dešťových vod na menších pochozích plochách v okolí občanských staveb.



ACO VARIO® rohožky – pochůzné

Vana ACO VARIO® z polymerického betonu, s integrovanou ochrannou hranou se spodním odtokem DN 100

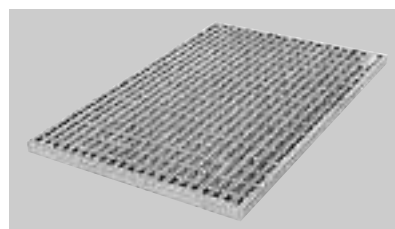
výrobek	stav.	stav.	stav.	kg/ ks	obj. č.	Kč/ ks
	délka cm	šířka cm	výška cm			
vana z polymerického betonu	60,0	40,0	8,0	12,0	00398	1 120
	75,0	50,0	8,0	18,0	00399	1 490
hrana ocel. pozink.	100,0	50,0	8,0	21,6	00400	1 600



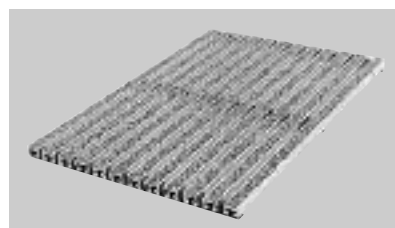
Vana s integrovanou hranou z pozinkované oceli, odtok DN 100

Rošty pro rohožky ACO VARIO®

rošt ocelový, pozink. mřížka 9/31 mm	60,0	40,0	2,0	4,0	01207	550
	75,0	50,0	2,0	6,3	01208	860
	100,0	50,0	2,0	8,6	01209	1 180
rošt plstř, šedý z hliníkových profilů	60,0	40,0	2,0	3,5	01210	2 310
	75,0	50,0	2,0	4,7	01211	3 480
	100,0	50,0	2,0	6,3	01212	4 610
rošt plstř, světle šedý z hliníkových profilů	60,0	40,0	2,0	3,5	02180	2 370
	75,0	50,0	2,0	4,7	02181	3 530
	100,0	50,0	2,0	6,3	02182	4 710
rošt, pryž, černý z hliníkových profilů	60,0	40,0	2,0	3,5	01213	3 250
	75,0	50,0	2,0	5,6	01214	4 150
	100,0	50,0	2,0	7,5	01215	5 470



Mřížkový rošt, pozinkovaná ocel

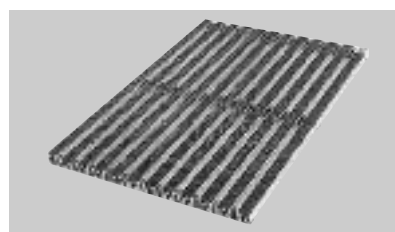


Rohožka ALU profil s plstěnými pásy, barva světlešedá nebo šedá

Vana ACO VARIO® z plastu, se spodním odtokem

plastová vana	60,0	40,0	7,5	1,4	82400	760
---------------	------	------	-----	-----	-------	------------

Ceny jsou bez DPH.



Rohožka ALU profil s pryžovými drážkovanými pásy, barva černá



Plastová vana

Pokládka systému ACO SELF®

Žlab a vpust z polymerického betonu s krycím roštem

Výrobky ACO SELF® lze snadno zabudovat. Dodržení následujících postupů Vám zajistí funkčnost systému a dokonalý vzhled okolí domu.



1. Vykopejte drážky pro žlaby. Vypiňte je betonovou směsí (3 díly písku, 1 díl cementu).



2. Vyraďte předformovaný výtok v ACO SELF® vpusti nebo vyjměte krytku resp. vyraďte předformovaný kolmý výtok ze žlabu.



3. Položte vpust, resp. žlabové těleso s kolmým výtokem do předem připraveného betonového lože a napojte je přípojným vedením (PVC trubky DN 100) na kanalizaci.



4. Žlabová tělesa v betonovém loži navzájem sesadte a vyrovnejte. Na konci žlabové linie zabetonujte čelní stěnu.



5. Položte ACO SELF® krycí rošty na žlabová tělesa. Žlaby po obou stranách dostatečně zalijte betonem a upěchujte.



6. Položte vhodný druh dlažby. Dlažba by přitom měla být cca 2 mm vyšší než ACO SELF® krycí rošty.

Dvorní vpust (i pro zahrady) s krycím roštem



1. Vykopejte místo pro vsazení dvorní vpusti a připravte betonové lože. Při použití dvorní vpusti... s pachovou uzávěrou, vyraďte předformování označené GV... bez pachové uzávěry, vyraďte předformování na protější straně.



2. Vložte dvorní vpust na určené místo do betonového lože.



3. Spojte dvorní vpust pomocí PVC trubek (DN 100) s kanalizací. ACO SELF® dvorní vpust zahrňte betonem.



4. Položte vhodný druh dlažby. Dlažba by přitom měla být cca 2-5 mm vyšší než ACO SELF® krycí rošty.

Rohožka ACO VARIO®



1. Připravte lože z drobného štěrku tak, aby horní okraj ACO SELF® rohožky byl ve výšce okolního povrchu (dlažby).



2. Vanu rohožky ACO SELF® vsadte do štěrkového podkladu.



3. Vanu vyrovnejte.



4. Vložte kovový rošt rohožky, přezkoušejte jeho pevné usazení a položte dlažbu.



ACO Stavební prvky spol. s r. o., Jihlava - Pávov

Telefon recepcce: 567 121 711, Fax: 567 121 712 (platné od 1. 5. 2008)

Praha:

Mobil: 602 210 822
E-mail: vborka@aco.cz

Technická podpora pro projektanty:
Mobil: 724 011 790
E-mail: mcerna@aco.cz

Brno:

Mobil: 724 011 716
E-mail: bm@aco.cz

Hradec Králové:

Mobil: 602 780 818
E-mail: hk@aco.cz

České Budějovice:

Mobil: 602 737 901
E-mail: cb@aco.cz

Karlovy Vary:

Mobil: 602 737 906
E-mail: kv@aco.cz

Ostrava:

Mobil: 602 737 907
E-mail: ov@aco.cz

www.aco.cz