

# FASERFIX® POINT





# FASERFIX® POINT

## Požadavky

Na základě požadavků stavebních úřadů nebo konfigurace terénu je někdy nutno povrchové vody odvodnit bodovou vpustí. Použitý systém musí dlouhodobě vydržet dopravní zatížení a harmonicky se integrovat do vzhledu okolních ploch.

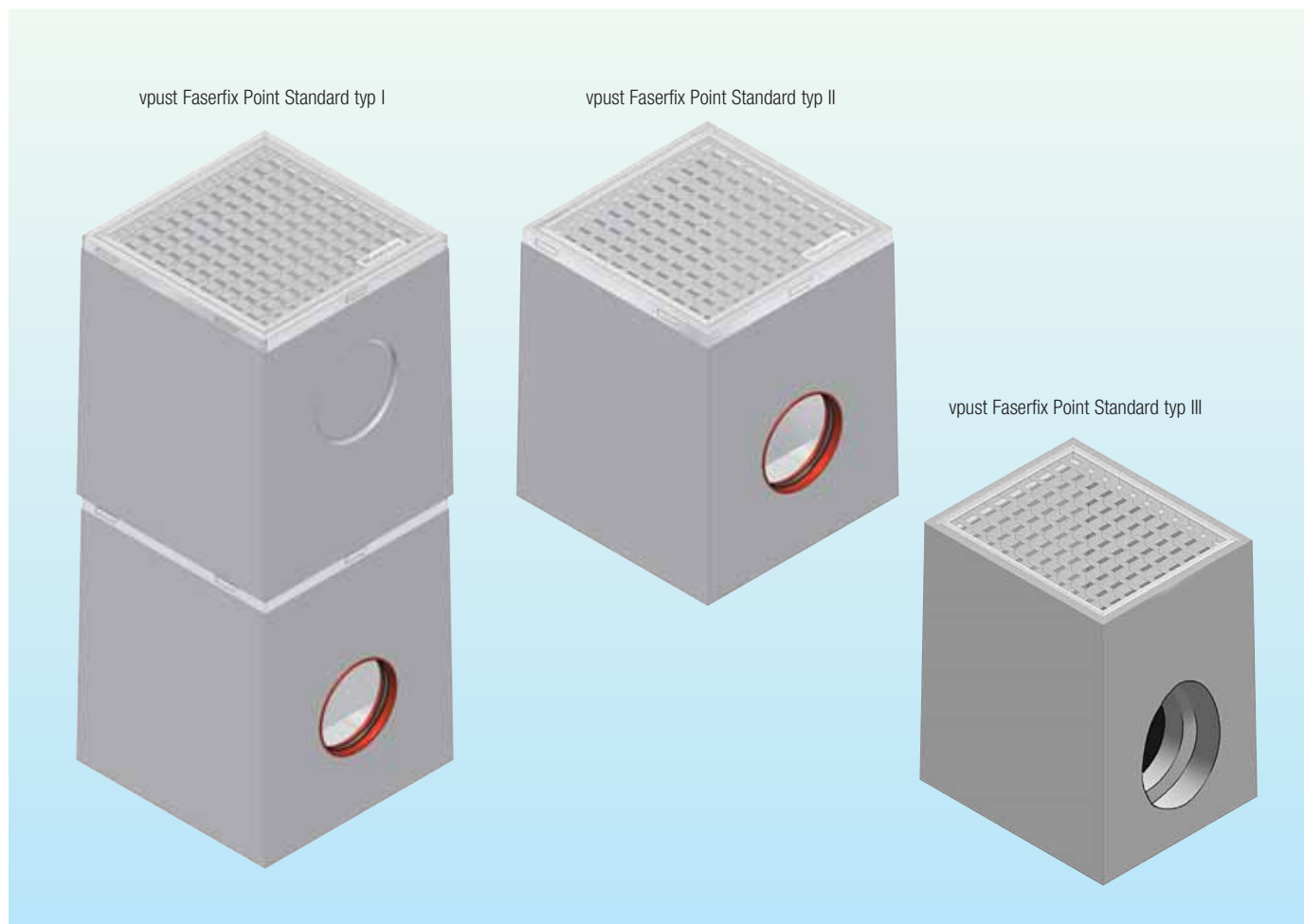
## Řešení

Vpusti Faserfix Super jsou dle DIN 124 vysoce zatěžovatelné bodové vpusti z betonu vyztuženého skleněnými vlákny. Horní hrany jsou po obvodě chráněny ocelovým pozinkovaným rámem. Kryty jsou ke vpustem připevněny bežešroubovým aretačním systémem SIDE LOCK. Napojení na

kanalizaci je umožněno přes hrdlo s těsnícím kroužkem, které je osazeno ve spodní části vpusti. Všechny bodové vpusti mají koš na nečistoty a nornou protizápachovou stěnu z pozinkované oceli.

## Oblasti použití

Odtokové vpusti Faserfix lze použít pro bodové odvodnění veřejných i neveřejných zpevněných ploch.



## Vpusti Faserfix Point Standard

	Délka mm	Šířka mm	Výška mm	Střed odtokového otvoru od horní hrany mm	Hmotnost kg	Objednací číslo
<b>Vpust Faserfix Point Standard, velikost I</b> z betonu vyztuženého skleněnými vlákny						
dvoudílná, s odtokovým hrdlem DN 150 mm a těsnícím kroužkem, se zápachovým uzávěrem a košem na nečistoty	400	400	988	788	139,0	4860
s ocelovým pozinkovaným pororoštem, oka 30/30 mm	400	400	500	300	63,8	4863
horní díl pro vpust typ I, bez krytu	400	400	500	300	63,8	4863
ocelový pozinkovaný pororošt, oka 30/30 mm	361	361	25	–	2,3	4765
plastový koš na nečistoty	–	–	–	–	0,2	4708
<b>Vpust Faserfix Point Standard, velikost II</b> z betonu vyztuženého skleněnými vlákny						
jednodílná, s odtokovým hrdlem DN 150 mm a těsnícím kroužkem, se zápachovým uzávěrem a košem na nečistoty	400	400	500	300	75,2	4760
s ocelovým pozinkovaným pororoštem, oka 30/30 mm	400	400	500	300	75,2	4760
ocelový pozinkovaný pororošt, oka 30/30 mm	361	361	25	–	2,3	4765
plastový koš na nečistoty	–	–	–	–	0,2	4708
<b>Vpust Faserfix Point Standard, velikost III</b> z prostého betonu						
jednodílná, bez zápachového uzávěru, s košem na nečistoty	300	250	300	15/20	34,0	125
s ocelovým pozinkovaným pororoštem, oka 20/20 mm	300	250	300	15/20	34,0	125
ocelový pozinkovaný pororošt, oka 20/20 mm	248	198	25	–	3,0	128
zápachový uzávěr DN 100 mm, vnější	–	–	–	–	0,4	961
nátrubek DN 100 mm	–	–	–	–	0,2	903
plastový koš na nečistoty	–	–	–	–	0,1	943



### Odtoková vpust

Při použití vpusti jako odtokové lze napojit žlaby Super 100, 150, 200 a 300 ze 4 stran. Tímto je umožněno pravoúhlé a křížové spojení nebo spojení do tvaru T.

### Bodový vtok

Universální vpust Faserfix Point Super lze použít jako bodovou vpust. Použitím mezikusů lze tuto vpust bez problémů napojit na všechna běžná odpadní vedení.

### Kalová jímka

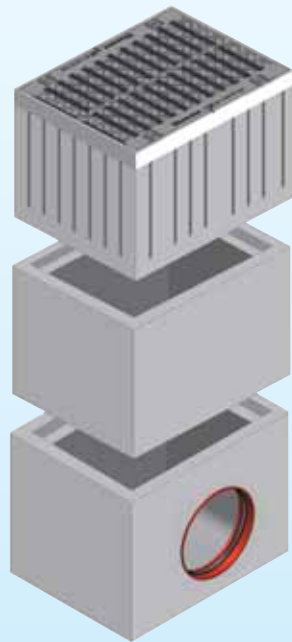
V případě, že je nutné vodu vyčistit od tuhých nečistot, je možno spodní díl dodat bez odtoků a odtok se připraví např. ve středním dílu

### Čerpací jímka

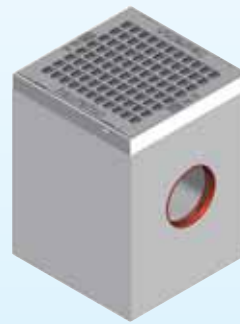
Pokud bude vpust sloužit jako čerpací jímka, nebude v tomto případě spodní díl vpusti opatřen odtokovým otvorem a otvor pro výtláčnou potrubí bude umístěn v mezikusu. Vpust je ve všech třech případech výškově nastavitelná.

Na zakázku lze dodat vpust s rámy z nerezové oceli.

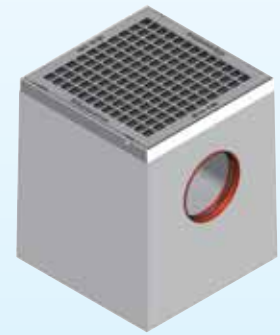
vpust Faserfix Point Super



vpust Faserfix Point typ 30/30



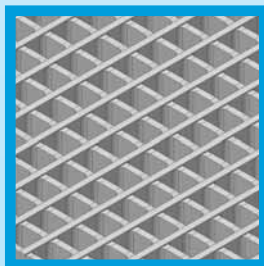
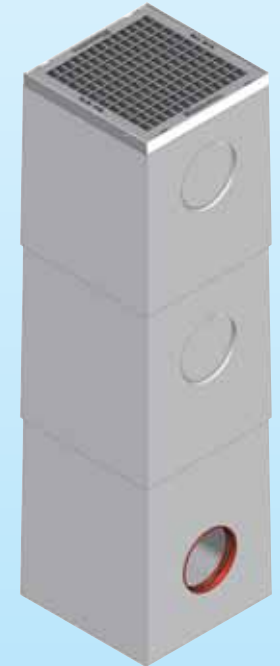
vpust Faserfix Point typ 40/40



vpust Faserfix Point typ 40/40 dvoudílná



vpust Faserfix Point typ 40/40 třídílná



litinové pororošty je možno dodat i pozinkované

## Vpusti Faserfix Point Super s aretačním systémem SIDE LOCK

	Délka mm	Šířka mm	Výška mm	Střed odtokového otvoru od horní hrany mm	Odtok mm	Hmotnost kg	Objednáací číslo
<b>Vpust Faserfix Point Super</b> , spodní díl s hrdlem a těsnícím kroužkem							
dvoudílná, bez krytu	510	390	850	690	DN 200	183,5	4050
dvoudílná, s litinovým šterbinovým krytem tř. E	510	390	850	690	DN 200	208,0	4052
mezikus	510	390	400	–	–	82,0	4054
<b>Vpust Faserfix Point typ 30/30</b> , se zápachovým uzávěrem, napojovacím hrdlem s těsnícím kroužkem, plastovým košem na nečistoty s černým litinovým pororoštem, tř. E							
	300	300	400	290	DN 100	50,7	4400
<b>Vpust Faserfix Point typ 40/40</b> , se zápachovým uzávěrem, napojovacím hrdlem s těsnícím kroužkem, plastovým košem na nečistoty							
jednodílná, s černým litinovým pororoštem, tř. E	400	400	500	300	DN 150	77,5	4700
dvoudílná, s černým litinovým pororoštem, tř. E	400	400	988	788	DN 150	154,8	4800
mezikus	400	400	438	–	–	58,5	4825
<b>Zápachové uzávěry, nátrubky</b>							
zápachový uzávěr DN 150 mm	–	–	–	–	–	2,0	960
nátrubek DN 150 mm	–	–	–	–	–	0,5	906
nátrubek DN 200 mm	–	–	–	–	–	0,8	907



# FASERFIX® POINT

## Stavební doporučení

Naše stavební doporučení / stavební příklady jsou obecně platná. Specifická opatření navrhne projektant dle konkrétních podmínek. Při stavbě je nutno respektovat platné stavební předpisy.

1. Vrchní hrana žlabu musí trvale ležet 3-5 mm pod úrovní okolních ploch
2. Případné horizontální síly vznikající z roztažnosti povrchových materiálů vozovek (např. beton, železobeton) je nutno eliminovat dilatačními spárami.
3. Boční stabilita žlabů Faserfix Super zaručuje, že při odborné manipulaci a přiměřeném hutnění okolí nedojde k poškození žlabů.
4. Spáru, která vznikne podél žlabu při pokládce dlaždic nebo zámkové dlažby v těsném okolí žlabu, doporučujeme utěsnit vhodným těsnícím materiálem.
5. Kde mohou vznikat velké síly, např. pod svahy, kde brzdí nákladní automobily, je vhodné navrhnout dodatečná opatření (kotevní systém Faserfix). Konzultujte prosím tuto problematiku s naším technickým poradcem.
6. V případě potřeby je možno souladu s EN 1433 utěsnit spáry mezi jednotlivými žlabovými díly až k horní úrovni žlabů.

Pro odtokové vpusti Faserfix Point jsou platná stejná stavební doporučení.

U tříd zatížení D 400 - F 900 je nutno (u betonových dlažeb) žlab obetonovat betonem tř. C30/37 X F4 do výše 3-5 mm nad horní úroveň žlabů. V případě nutnosti je možno toto obetonování vyarmovat. Šířka tohoto obetonování je 10-15 mm.

## Stavební příklady

Pro zabudování žlabů ve všech běžných případech nabízíme detailní vzorové příčné řezy ve formátu dwg nebo pdf. Tyto je možno stáhnout z našich internetových stránek [www.hauraton.cz](http://www.hauraton.cz). Na vyžádání Vám tyto řezy pošleme faxem nebo E mailem.

Tyto stavební příklady jsou průběžně v souladu s technickým pokrokem aktualizovány. Aktualizaci pozbývají starší verze platnost.

